

Evolución del gasto sanitario en el SNS

**Comparecencia Parlamento de Galicia
28 Noviembre 2018**

Beatriz González López-Valcárcel

<http://www.dmc.ulpgc.es/en/espp/22:beatriz-lopezvalcarcel.html>

Índice

1. Introducción

2. Principales cifras de la evolución del gasto sanitario en España y Galicia

Evolución del gasto sanitario total y su composición (público-privado)

Evolución del gasto sanitario público

Evolución del gasto sanitario público por funciones: atención primaria y atención especializada

Diferencias territoriales

Evolución del gasto público según clasificación económica: peso del gasto en personal

3. Conclusión

Introducción

Vamos a revisar las principales cifras de gasto sanitario en **España**, y comparación con **Galicia**, en los últimos años. Describir los cambios en el sistema sanitario a partir de esas cifras

Fuentes:

Oficiales de datos con metodología estandarizada, comparables internacionalmente

Ventaja: fiabilidad; inconveniente: retraso en publicación (último año de los datos, 2016):

Sistema de cuentas de Salud (**SCS**) [Agosto 2018]

Estadísticas de Gasto Sanitario Público (**EGSP**) [Marzo 2018]

Complementariamente, estudios e informes publicados

Índice

1. Introducción

2. Principales cifras de la evolución del gasto sanitario en España y Galicia

Evolución del gasto sanitario total y su composición (público-privado)

Evolución del gasto sanitario público

Evolución del gasto sanitario público por funciones: atención primaria y atención especializada

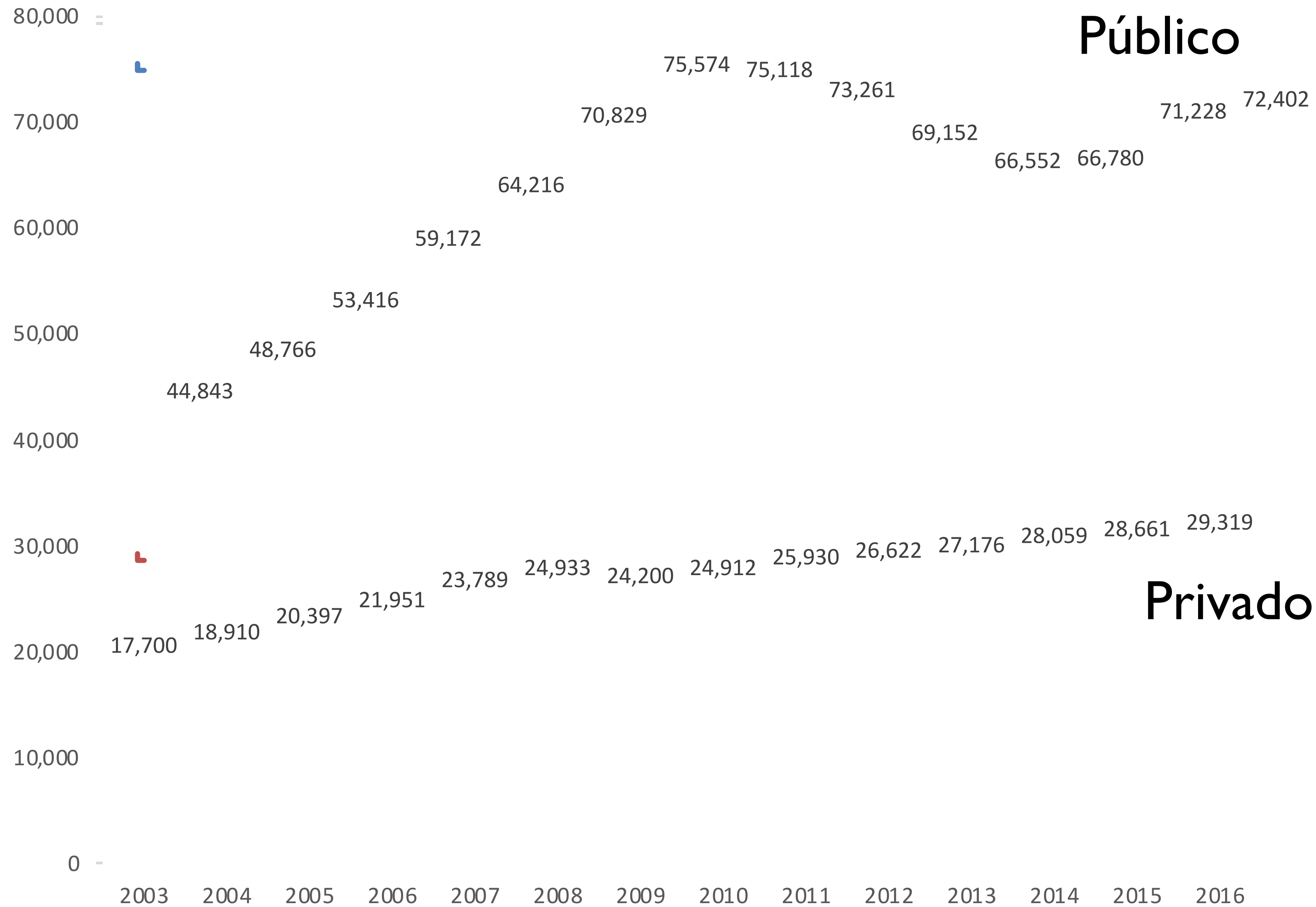
Diferencias territoriales

Evolución del gasto público según clasificación económica: peso del gasto en personal

3. Conclusión

Evolución gasto sanitario público y privado España 2003-2016

Público



Privado

Evolución gasto sanitario público y privado España 2003-2016

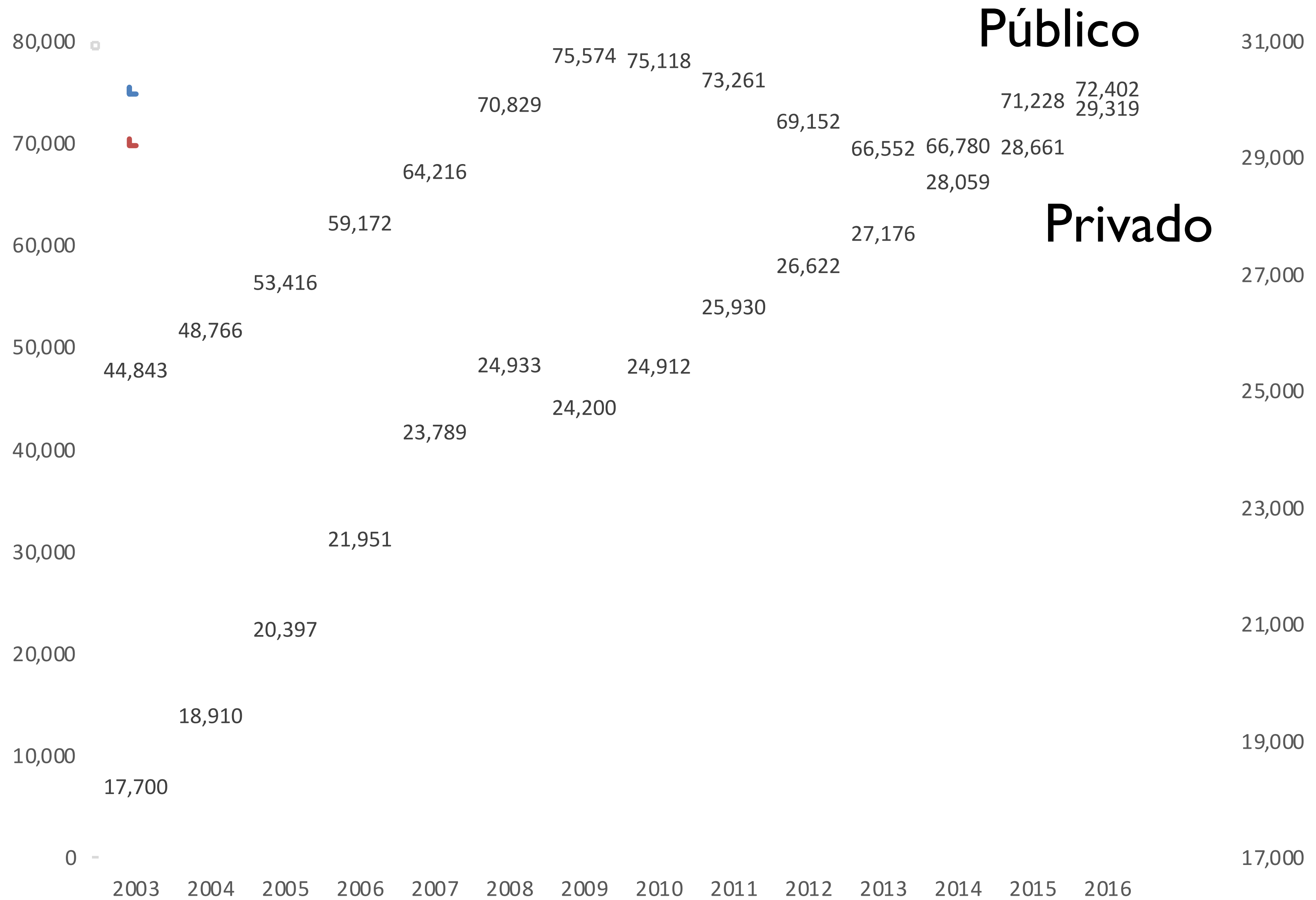


Tabla 3
Sistema de Cuentas de Salud
España, 2003-2016
 Gasto sanitario total según agente de financiación
 Millones de euros corrientes

AGENTE DE FINANCIACIÓN	2003	2004	2005	2006	2007	2008	2009	2010	2011	2012	2013	2014	2015	2016
HF.1 Administraciones públicas	44,843	48,766	53,416	59,172	64,216	70,829	75,574	75,118	73,261	69,152	66,552	66,780	71,228	72,402
HF.1.1 Administraciones públicas excluidas administraciones de seguridad social	41,513	45,114	49,461	54,906	59,765	66,199	70,991	70,399	68,595	64,635	61,990	62,203	66,440	67,534
HF.1.1.1 Administración central	460	446	451	576	653	546	843	529	494	432	405	405	422	412
HF.1.1.2 Administraciones regionales/provinciales	40,230	43,803	48,090	53,344	58,032	64,499	68,870	68,861	67,186	63,414	60,892	61,142	65,330	66,450
HF.1.1.3 Administraciones locales/municipales	823	865	921	987	1,079	1,154	1,277	1,008	915	789	694	656	688	672
HF.1.2 Administraciones de seguridad social	3,330	3,652	3,955	4,265	4,451	4,631	4,582	4,718	4,666	4,517	4,562	4,577	4,788	4,868
HF.2 Sector privado	17,700	18,910	20,397	21,951	23,789	24,933	24,200	24,912	25,930	26,622	27,176	28,059	28,661	29,319
HF.2.1, HF.2.2 Seguros sociales privados. Empresas de seguro privadas	3,249	3,518	3,862	4,347	4,715	4,628	4,632	4,034	4,661	4,368	4,301	4,565	4,515	4,596
HF.2.3 Pagos directos de los hogares	13,659	14,656	15,688	16,625	17,809	19,444	18,907	20,220	20,515	21,550	22,189	22,816	23,425	23,906
HF.2.4 Instituciones sin fines de lucro al servicio de los hogares (excepto seguros sociales)	480	486	589	605	619	341	375	406	385	432	412	403	387	390
HF.2.5 Sociedades (excepto seguros médicos)	311	250	258	374	646	520	287	251	368	272	275	275	333	426
HF.3 Resto del mundo
HF.1-HF.3 GASTO TOTAL	62,543	67,677	73,813	81,123	88,005	95,763	99,774	100,029	99,191	95,774	93,728	94,839	99,889	101,721

.. No disponible

Fuente: Ministerio de Sanidad, Consumo y Bienestar Social. Sistema de Cuentas de Salud.

28% 28% 28% 27% 27% 26% 24% 25% 26% 28% 29% 30% 29% 29%

- Comparado con 2009, en 2016 el gasto sanitario total ha aumentado ligeramente (2%) pero con una desigual evolución. El gasto público ha caído un 4.2% (-3,171 m€), el privado ha crecido un +21% (+5,118m€)
- El gasto privado representaba en 2009 el 24% del total, en 2016 el 29%

Cuando hablamos de gasto privado, nos referimos a financiación



¿Quién financia el gasto privado?

82% del gasto, pago directo de las familias

Tabla 11. Gasto sanitario privado según agente de financiación. Millones de euros. España, 2012-2016

	2012	2013	2014	2015	2016
Empresas de seguro privadas	4.368	4.301	4.565	4.515	4.596
Pagos directos de los hogares	21.550	22.189	22.816	23.425	23.906
Instituciones sin fines de lucro al servicio de los hogares	432	412	403	387	390
Sociedades (no seguros médicos) ^a	272	275	275	333	426
Gasto sanitario privado	26.622	27.176	28.059	28.661	29.319

82%

^a Únicamente incluye gastos de capital.

El gasto privado en medicamentos y productos médicos ambulatorios representa el 52% del total

Tabla 5. Gasto sanitario total, público y privado en productos médicos dispensados a pacientes ambulatorios según tipo de producto. Millones de euros. España, 2016

	Gasto total	Gasto público	Gasto privado	% privado
Productos farmacéuticos y otros productos médicos perecederos	19.132	10.873	8.259	43%
Dispositivos terapéuticos y otros productos médicos no perecederos	3.881	183	3.698	95%
Productos médicos dispensados a pacientes ambulatorios	23.013	11.056	11.957	52%

Casi la mitad del gasto en servicios ambulatorios es privado

Tabla 9. Gasto sanitario total, público y privado de los proveedores de atención ambulatoria según modo de producción. Millones de euros. España, 2016

	Gasto total	Gasto público	Gasto privado	% privado
Consultorios médicos	5.663	1.852	3.811	67%
Consultorios odontológicos	7.331	65	7.265	99%
Consultorios de otros profesionales sanitarios	744	177	566	95%
Centros de atención ambulatoria	8.279	8.279	0	
Laboratorios médicos y de diagnóstico	542	450	93	
Proveedores de atención domiciliaria	1.214	991	224	
Otros proveedores de atención ambulatoria	943	930	13	
Proveedores de atención ambulatoria	24.715	12.743	11.971	48%

Índice

1. Introducción

2. Principales cifras de la evolución del gasto sanitario en España y Galicia

Evolución del gasto sanitario total y su composición (público-privado)

Evolución del gasto sanitario público

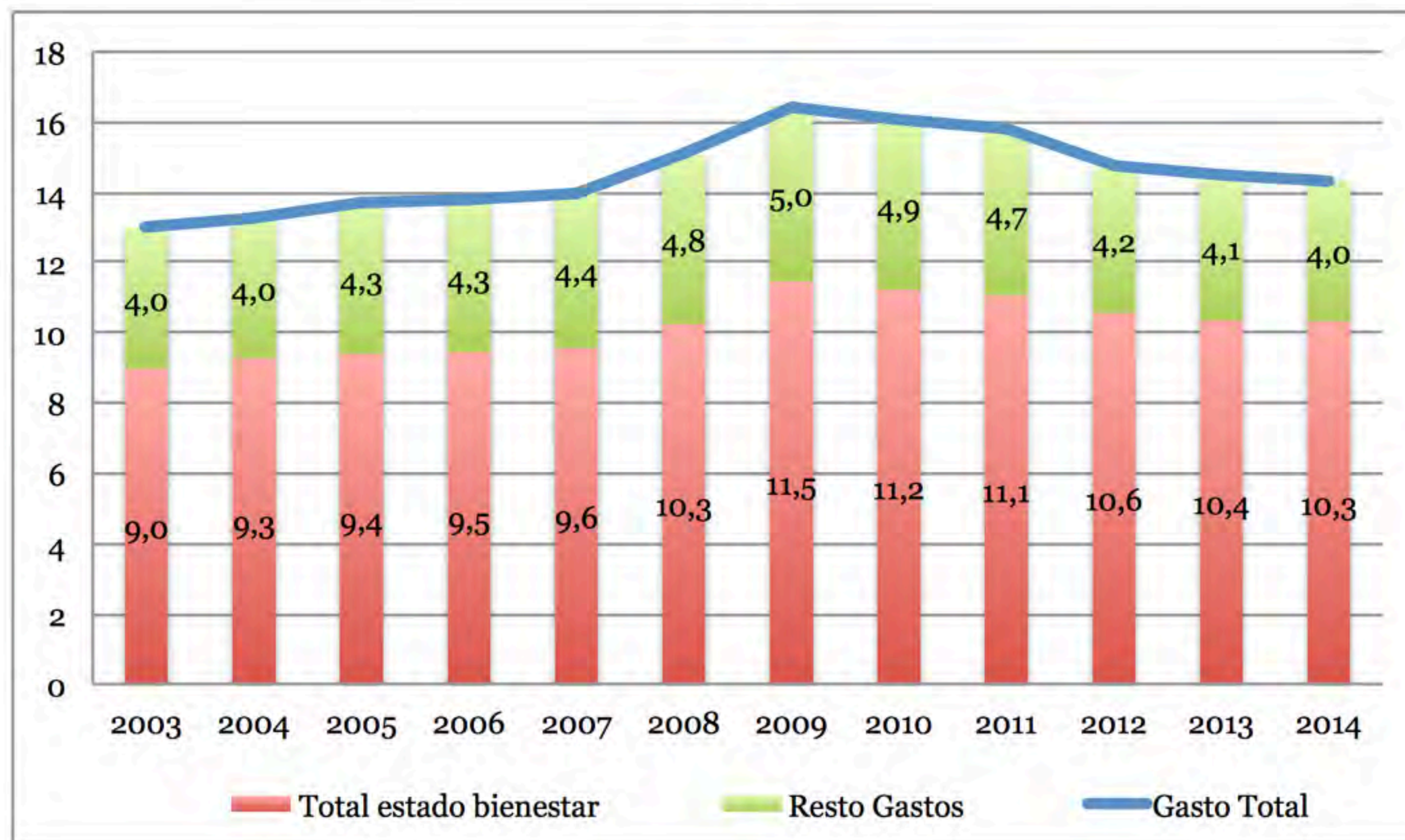
Evolución del gasto sanitario público por funciones: atención primaria y atención especializada

Diferencias territoriales

Evolución del gasto público según clasificación económica: peso del gasto en personal

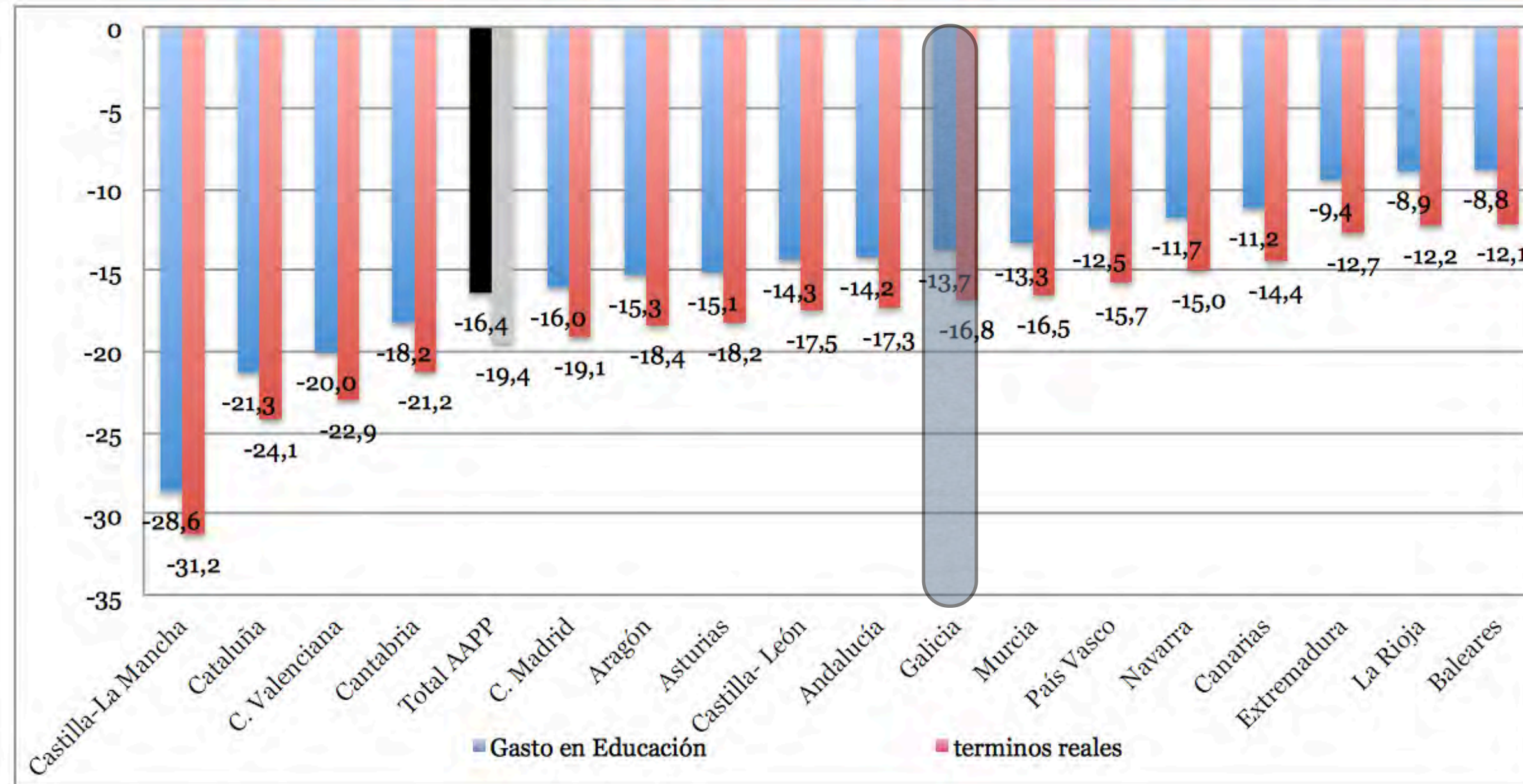
3. Conclusión

Gráfico 7. Evolución de los gastos de las CC.AA. (2003-2014)
% del PIB



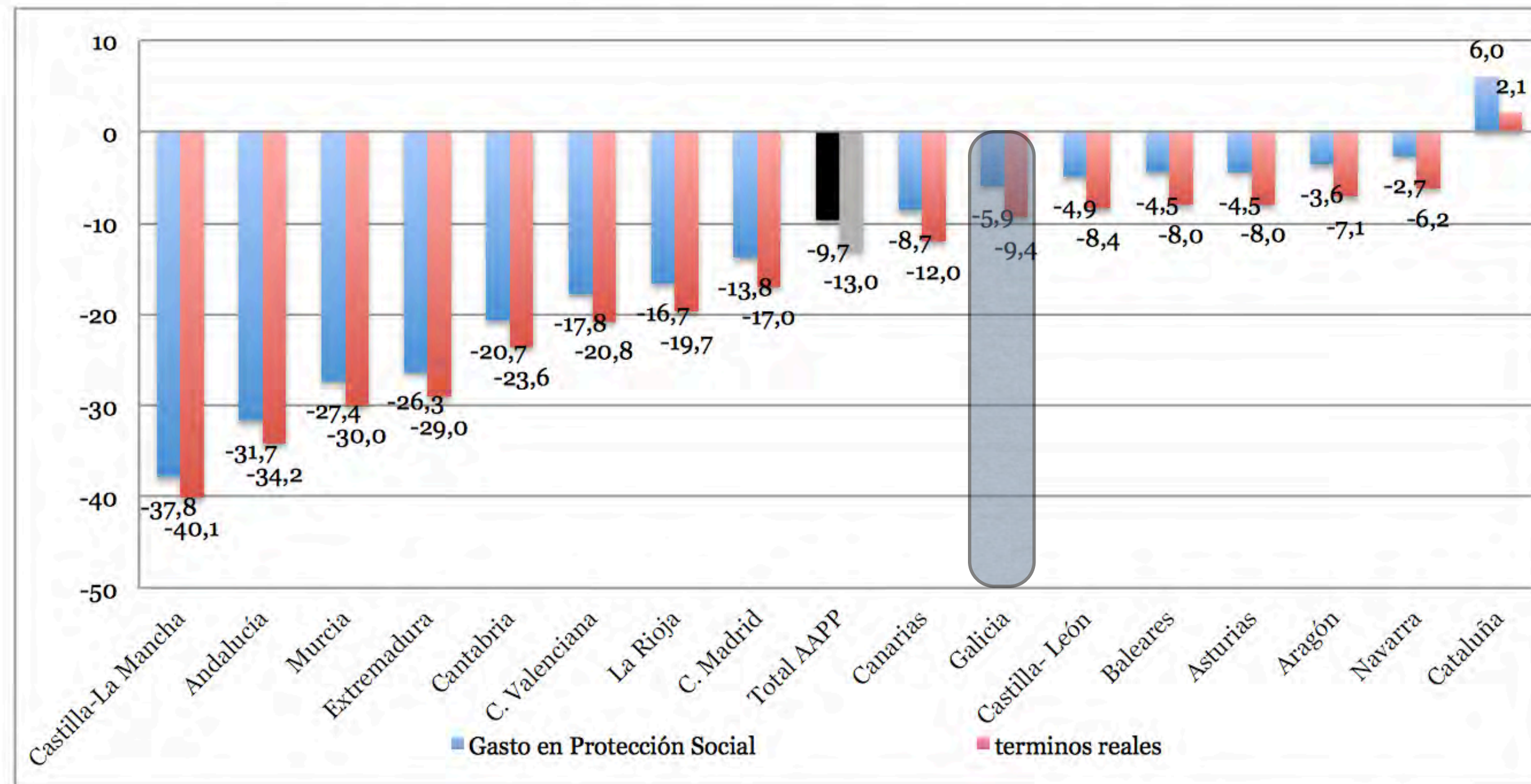
Fuente: FEDEA. Observatorio Fiscal y Financiero de las CC.AA. José Ignacio Conde-Ruiz Manuel Díaz Carmen Marín Juan Rubio-Ramírez. Sanidad, Educación y Protección Social: Recortes Durante la Crisis

Gráfico 9. Variación del gasto en educación (2014-2011)



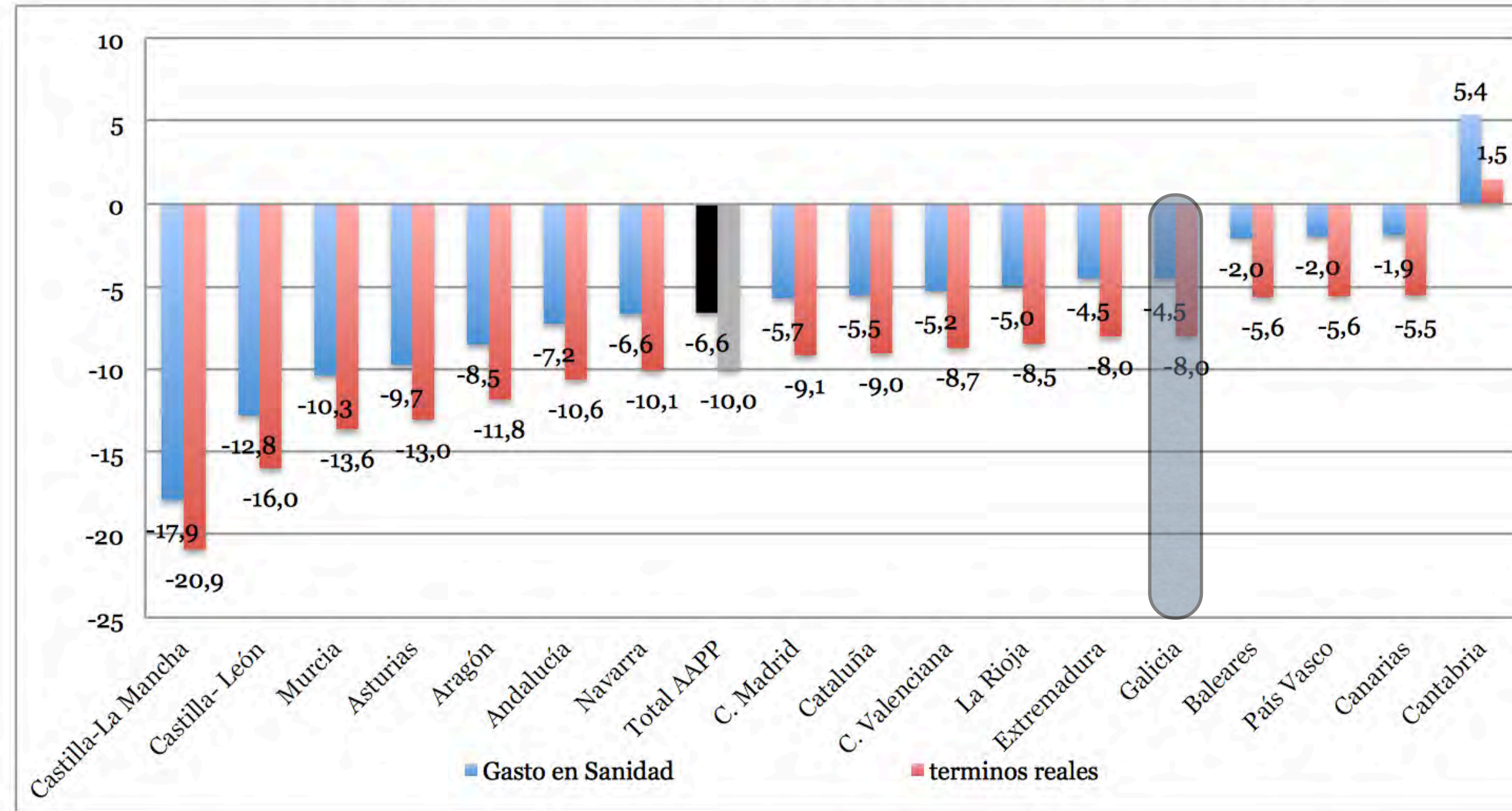
Fuente: Elaboración Propia a partir de datos de la IGAE, Eurostat (2016) y MHAP (2016).

Gráfico 10. Variación del gasto en protección social (2014-2011)



Fuente: Elaboración Propia a partir de datos de la IGAE, Eurostat (2016) y MHAP (2016).

Gráfico 11. Variación del gasto en sanidad (2014-2011)



Fuente: Elaboración Propia a partir de datos de la IGAE, Eurostat (2016) y MHAP (2016).

SNS. Gasto sanitario público de las CCAA 2009-2016

GASTO SANITARIO PÚBLICO. TOTAL CONSOLIDADO. PRINCIPIO DE DEVENGO
ESTRUCTURA SECTORIAL 2002 - 2016
CLASIFICACION ECONOMICO-PRESUPUESTARIA

SECTORES	2009	2010	2011	2012	2013	2014	2015*	2016*	Incremento 2009-2016 (%)	Incremento 2002-2016 (%)
	COMUNIDADES AUTÓNOMAS	64,500,916	63,847,723	62,615,653	59,034,475	56,759,673	57,100,461	60,748,866	61,627,004	-4%

El gasto sanitario público de las CCAA en España cayó un 4% desde 2009, pero aumentó un 78% desde 2002 (en € corrientes)

(*) Cifras provisionales
Nota: El gasto sanitario público correspondientes a las Ciudades con Estatuto de Autonomía, Ceuta y Melilla, se encuentra repartido entre el Sector Sistema de Seguridad Social ((Instituto de Gestión Sanitaria (INGESA)) y el Sector Corporaciones Locales.

Galicia. Gasto sanitario público de la Comunidad Autónoma 2009-2016

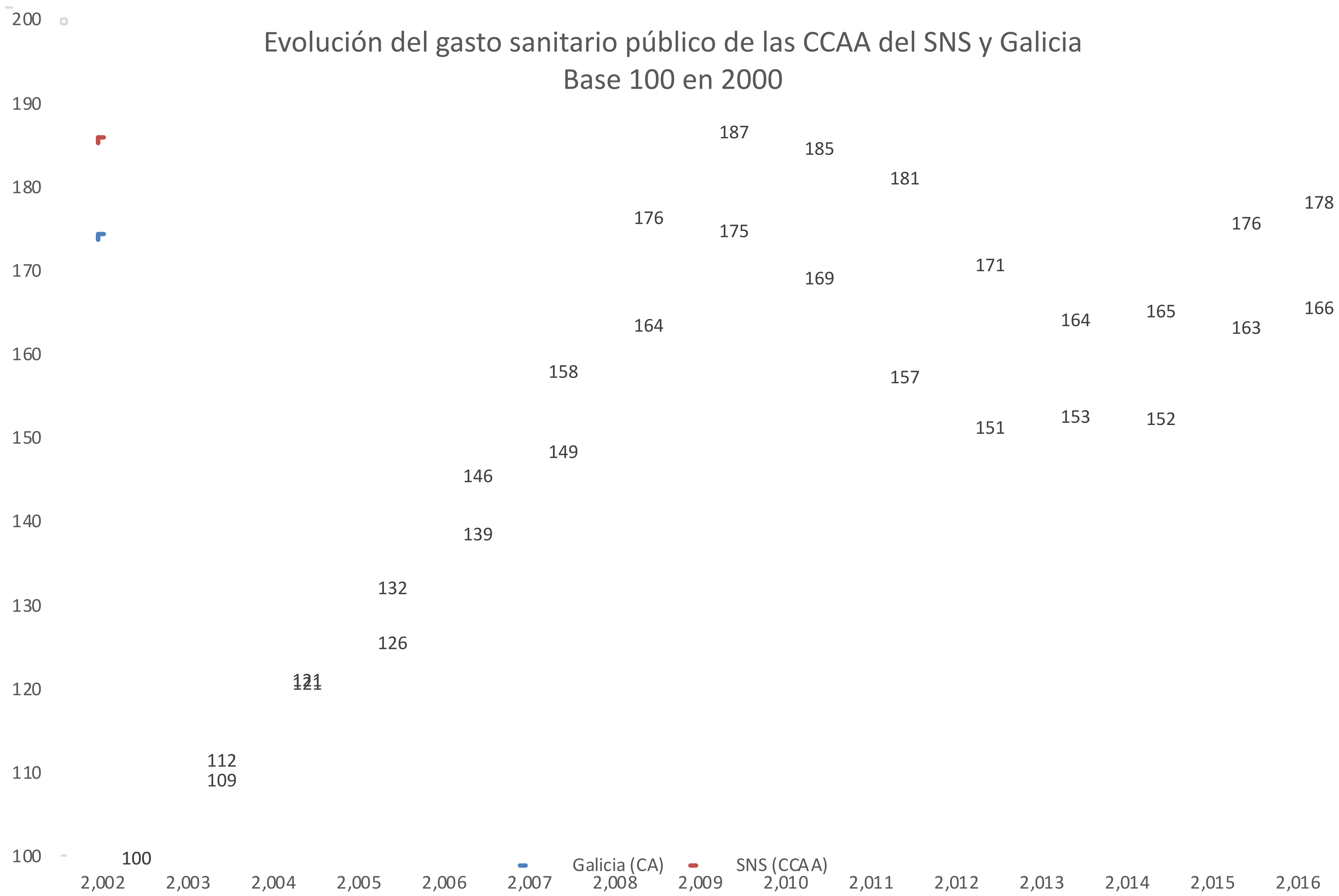
GASTO SANITARIO PÚBLICO (2002 - 2016).- PRINCIPIO DE DEVENGO
CLASIFICACIÓN ECONÓMICO - PRESUPUESTARIA
COMUNIDAD AUTONOMA DE GALICIA

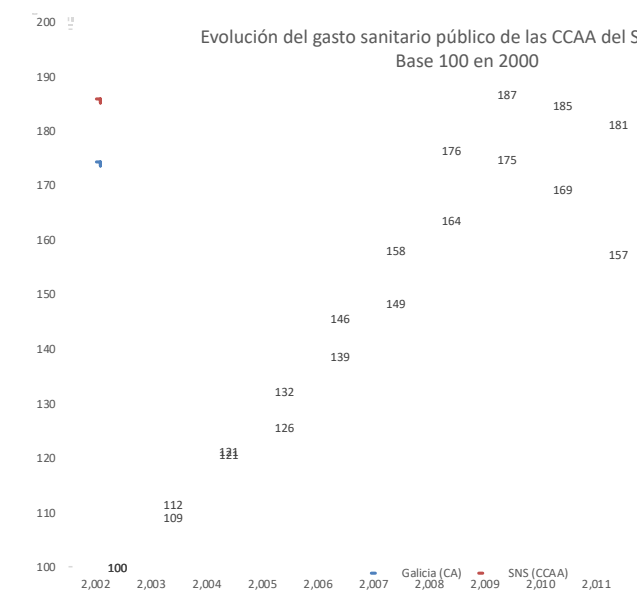
	2009	2010	2011	2012	2013	2014	2015*	2016*	Incremento 2009-2016 (%)	Incremento 2002-2016 (%)
--	------	------	------	------	------	------	-------	-------	-----------------------------	-----------------------------

El gasto sanitario público de la C.A Galicia cayó un 5% desde 2009,
pero aumentó un 66% desde 2002 (en € corrientes)

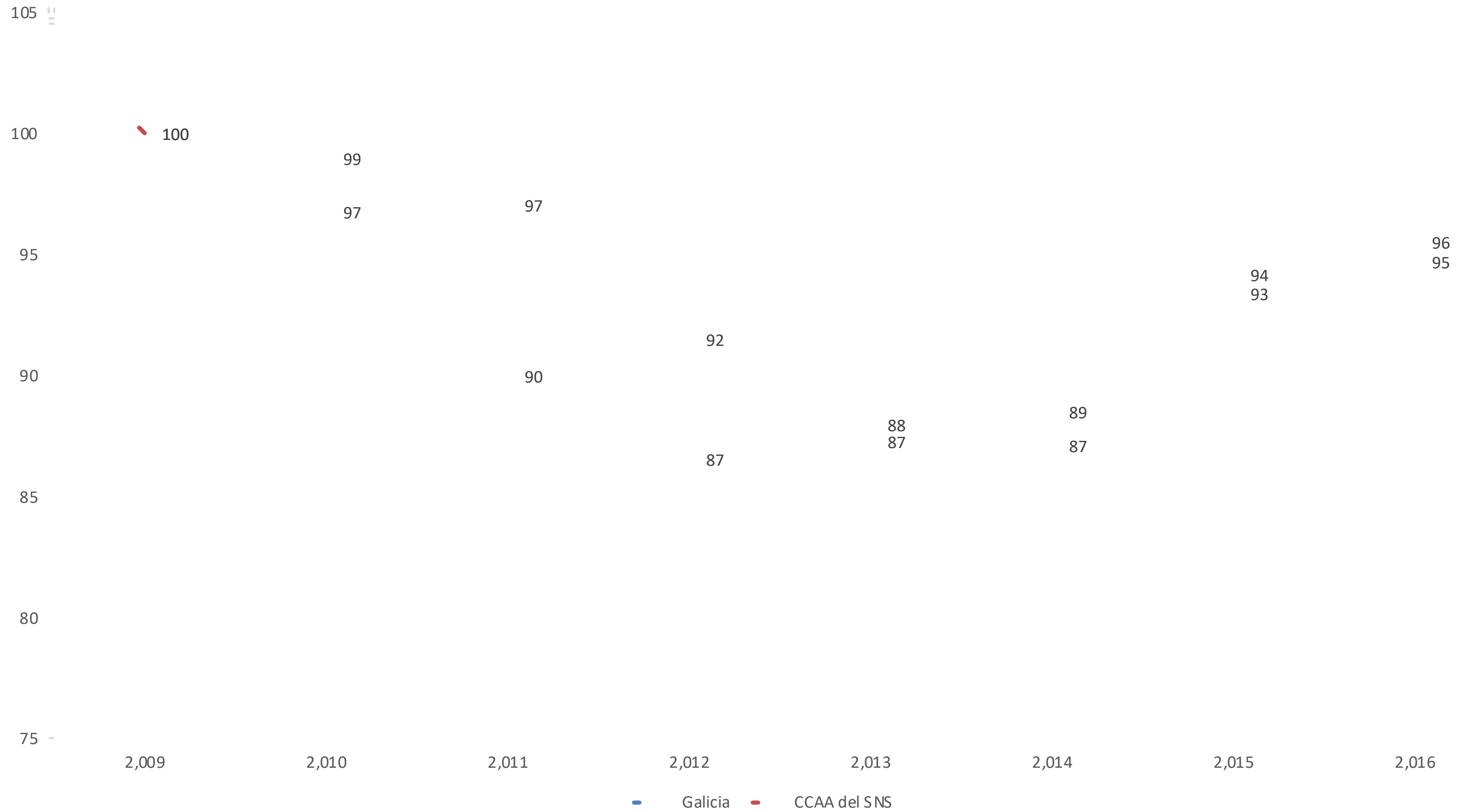
SUBSECTOR	4,086,693	3,954,022	3,678,459	3,537,659	3,566,802	3,561,451	3,816,602	3,870,542	-5%	66%
-----------	-----------	-----------	-----------	-----------	-----------	-----------	-----------	-----------	-----	-----

Evolución del gasto sanitario público de las CCAA del SNS y Galicia Base 100 en 2000





Evolución del gasto sanitario público de las CCAA en el SNS y GALICIA durante la crisis económica (Base 100 en 2009)



Índice

1. Introducción

2. Principales cifras de la evolución del gasto sanitario en España y Galicia

Evolución del gasto sanitario total y su composición (público-privado)

Evolución del gasto sanitario público

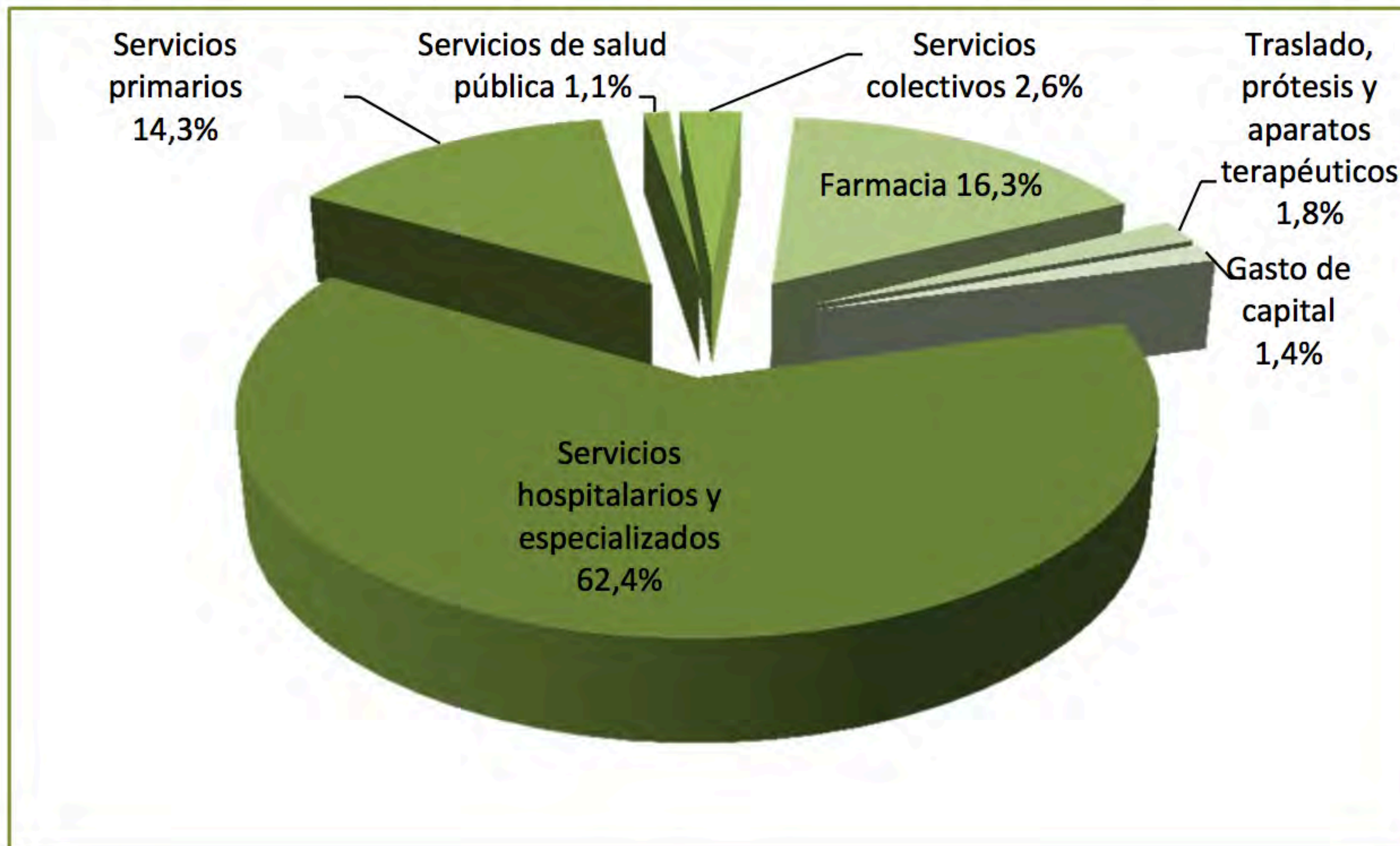
Evolución del gasto sanitario público por funciones: atención primaria y atención especializada

Diferencias territoriales

Evolución del gasto público según clasificación económica: peso del gasto en personal

3. Conclusión

Gráfico 4. Gasto sanitario público consolidado según clasificación funcional. Estructura porcentual. España, 2016



España: Aumenta AE, se reduce AP

Tabla 3. Gasto sanitario público consolidado según clasificación funcional. Millones de euros.
España, 2012-2016

	2011	2012	2013	2014	2015	2016	Incremento 2011-2016
Servicios hospitalarios y especializados	39.840	38.720	37.421	38.003	41.110	41.586	+4.4%
Servicios primarios de salud	10.176	9.468	9.138	9.045	9.358	9.530	-6.3%
Servicios de salud pública	747	699	665	655	672	756	
Servicios colectivos de salud	2.105	2.038	2.040	1.730	1.864	1.766	
Farmacia	12.296	10.834	10.480	10.391	10.463	10.873	-11.6%
Traslado, prótesis y aparatos terapéuticos	1.391	1.248	1.133	1.235	1.213	1.227	
Gasto de capital	1.501	1.072	850	859	1.029	940	-37.4%
Total consolidado	68.057	64.078	61.728	61.919	65.708	66.678	-2%

- El aumento de los recursos se ha destinado preferentemente a atención especializada

GASTO SANITARIO PÚBLICO (2002 - 2016).- PRINCIPIO DE DEVENGO
CLASIFICACIÓN FUNCIONAL
COMUNIDAD AUTONOMA DE GALICIA

	2011	2012	2013	2014	2015*	2016*	% Incremento 2011-2016
Servicios hospitalarios y especializados	2,158,766	2,126,385	2,146,862	2,182,427	2,343,356	2,419,678	12.1%
	58.9	60.2	60.3	61.4	61.5	62.7	
Servicios primarios de salud	478,148	450,321	447,073	445,009	456,470	467,402	-2.2%
	13.0	12.8	12.6	12.5	12.0	12.1	
Servicios de salud pública	30,716	27,929	28,587	27,201	28,191	38,290	24.7%
	0.8	0.8	0.8	0.8	0.7	1.0	
Servicios colectivos de salud	43,594	40,771	38,532	35,622	35,387	25,328	-41.9%
	1.2	1.2	1.1	1.0	0.9	0.7	
Farmacia	844,467	788,417	800,260	762,746	754,507	727,828	-13.8%
	23.0	22.3	22.5	21.5	19.8	18.8	
Traslado, prótesis y aparatos terapéuticos	34,575	32,642	30,343	29,603	31,282	32,026	-7.4%
	0.9	0.9	0.9	0.8	0.8	0.8	
Gasto de capital.	77,957	63,789	67,058	70,838	159,260	151,518	94.4%
	2.1	1.8	1.9	2.0	4.2	3.9	
APORTACION AL GASTO PÚBLICO EN SANIDAD TOTAL							
CONSOLIDADO	3,668,224	3,530,254	3,558,716	3,553,445	3,808,454	3,862,069	5.3%

(*) Cifras provisionales

Galicia:

aumento del gasto sanitario público (5.3%), gran parte del aumento para atención especializada

La AP reduce gasto pero menos que en el conjunto del SNS

Índice

1. Introducción

2. Principales cifras de la evolución del gasto sanitario en España y Galicia

Evolución del gasto sanitario total y su composición (público-privado)

Evolución del gasto sanitario público

Evolución del gasto sanitario público por funciones: atención primaria y atención especializada

Diferencias territoriales

Evolución del gasto público según clasificación económica: peso del gasto en personal

3. Conclusión

Gasto sanitario público per capita: diferencias territoriales

Tabla 5. Gasto sanitario público consolidado según comunidad autónoma. Millones de euros, porcentaje sobre PIB y euros por habitante. Sector de gasto Comunidades Autónomas, 2016

	Millones de euros	Porcentaje sobre PIB	Euros por habitante
Andalucía	9.332	6,2%	1.110
Aragón	2.036	5,9%	1.544
Asturias (Principado de)	1.641	7,6%	1.577
Balears (Illes)	1.466	5,1%	1.291
Canarias	2.793	6,6%	1.308
Cantabria	842	6,7%	1.446
Castilla y León	3.601	6,5%	1.467
Castilla-La Mancha	2.675	6,9%	1.306
Cataluña	10.065	4,7%	1.359
Comunitat Valenciana	6.541	6,3%	1.326
Extremadura	1.680	9,4%	1.549
Galicia	3.862	6,6%	1.420
Madrid (Comunidad de)	7.863	3,7%	1.224
Murcia (Región de)	2.197	7,5%	1.498
Navarra (Comunidad Foral de)	983	5,1%	1.543
País Vasco	3.613	5,2%	1.669
Rioja (La)	437	5,5%	1.398
Comunidades Autónomas	61.627	5,5%	1.332

Desde que empezó la crisis, las diferencias regionales en gasto sanitario per capita se han agrandado

Diferencial de gasto sanitario público per capita entre País Vasco y Andalucía: +50%

Galicia: 1420€ per capita, por encima del conjunto del SNS. Posición intermedia en el ranking (9/17)

Índice

1. Introducción

2. Principales cifras de la evolución del gasto sanitario en España y Galicia

Evolución del gasto sanitario total y su composición (público-privado)

Evolución del gasto sanitario público

Evolución del gasto sanitario público por funciones: atención primaria y atención especializada

Diferencias territoriales

Evolución del gasto público según clasificación económica: peso del gasto en personal

3. Conclusión

SNS. Gasto sanitario público de las CCAA 2009-2016

GASTO SANITARIO PÚBLICO. TOTAL CONSOLIDADO. PRINCIPIO DE DEVENGO

ESTRUCTURA SECTORIAL 2002 - 2016

CLASIFICACION ECONOMICO-PRESUPUESTARIA

SECTORES	2009	2010	2011	2012	2013	2014	2015*	2016*
	COMUNIDADES AUTÓNOMAS	64,500,916	63,847,723	62,615,653	59,034,475	56,759,673	57,100,461	60,748,866
Remuneracion del personal	29,361,216	29,072,656	28,530,262	26,281,031	26,128,262	26,245,028	27,326,359	28,021,609
Consumo intermedio	13,628,681	13,395,987	14,383,915	15,052,002	13,751,631	13,999,604	16,065,090	16,110,200
Consumo de capital fijo	259,691	270,632	294,705	293,286	283,663	265,890	263,304	251,163
Conciertos	5,789,038	5,757,524	5,800,912	5,662,403	5,410,308	5,463,796	5,736,840	5,605,588
Transferencias corrientes	13,461,248	13,472,356	12,372,254	10,852,145	10,490,171	10,378,202	10,457,282	10,840,408
Gasto de capital	2,001,042	1,878,569	1,233,605	893,608	695,640	747,942	899,992	798,036

Incremento 2009-2016 (%)	Incremento 2002-2016 (%)
-4%	78%
-5%	87%
18%	162%
-3%	183%
-3%	58%
-19%	28%
-60%	-41%

Los gastos de personal, que representan el 45.5% del gasto sanitario público de las CCAA en el SNS, han caído un 5% durante la crisis económica (pero habían aumentado un 87% desde 2002)

GASTO PÚBLICO EN SANIDAD 70,674,396 69,530,028 68,057,357 64,077,628 61,727,743 61,918,748 65,708,286 66,678,123

(*) Cifras provisionales

Nota: El gasto sanitario público correspondientes a las Ciudades con Estatuto de Autonomía, Ceuta y Melilla, se encuentra repartido entre el Sector Sistema de Seguridad Social ((Instituto de Gestión Sanitaria (INGESA)) y el Sector Corporaciones Locales.

Galicia. Gasto sanitario público de la Comunidad Autónoma 2009-2016

GASTO SANITARIO PÚBLICO (2002 - 2016).- PRINCIPIO DE DEVENGO
CLASIFICACIÓN ECONÓMICO - PRESUPUESTARIA
COMUNIDAD AUTONOMA DE GALICIA

	2009	2010	2011	2012	2013	2014	2015*	2016*	Incremento 2009-2016 (%)	Incremento 2002-2016 (%)
Remuneración del personal	1,823,424	1,787,188	1,760,107	1,648,546	1,647,445	1,642,757	1,691,834	1,737,605	-5%	70%
	44.6	45.2	47.8	46.6	46.2	46.1	44.3	44.9		
Consumo intermedio	798,200	767,428	745,033	794,920	814,971	848,430	974,130	999,375	25%	118%
	19.5	19.4	20.3	22.5	22.8	23.8	25.5	25.8		
Consumo de capital fijo	3,166	3,038	2,926	2,813	2,875	2,741	2,077	1,662	-48%	-61%
	0.1	0.1	0.1	0.1	0.1	0.1	0.1	0.0		
Conciertos	231,128	223,949	214,224	206,345	204,993	206,492	208,974	228,502	-1%	76%
	5.7	5.7	5.8	5.8	5.7	5.8	5.5	5.9		
Transferencias corrientes	1,042,237	1,050,169	878,072	821,245	829,461	790,193	780,328	751,788	-28%	19%
	25.5	26.6	23.9	23.2	23.3	22.2	20.4	19.4		
Gasto de capital	188,537	122,251	78,096	63,789	67,058	70,838	159,260	151,609	-20%	71%
	4.6	3.1	2.1	1.8	1.9	2.0	4.2	3.9		
GASTO PÚBLICO EN SANIDAD GASTO CONSOLIDADO DEL SUBSECTOR	4,086,693	3,954,022	3,678,459	3,537,659	3,566,802	3,561,451	3,816,602	3,870,542	-5%	66%

En Galicia los gastos de personal, que representan el 44.9% del gasto sanitario público, han caído igual que en el conjunto del SNS (un 5%) durante la crisis económica (habían aumentado un 70% desde 2002)

Índice

1. Introducción

2. Principales cifras de la evolución del gasto sanitario en España y Galicia

Evolución del gasto sanitario total y su composición (público-privado)

Evolución del gasto sanitario público

Evolución del gasto sanitario público por funciones: atención primaria y atención especializada

Diferencias territoriales

Evolución del gasto público según clasificación económica: peso del gasto en personal

3. Conclusión

Conclusión

A modo de resumen y puntos de atención

1. El **gasto sanitario público** en el **SNS** se redujo con la crisis (un 4% desde 2009), empezando en 2010 hasta 2013. Desde 2014, pequeños aumentos. Galicia aguantó mejor la caída de los peores años de la crisis que el conjunto del SNS
2. Desde el inicio de la crisis, la participación del **gasto sanitario privado ha aumentado** sensiblemente (del 24% en 2009 al 29% en 2016), sobre todo pago de las familias en medicinas y servicios sanitarios ambulatorios. También primas de seguros privados. [Conviene monitorizar la equidad y la sostenibilidad social del SNS]
3. La **atención especializada ha ganado peso** en el gasto público frente a atención primaria. En parte, debido al gasto farmacéutico hospitalario. Muy poca inversión de capital
4. Han **aumentado las disparidades** en gasto per capita **entre las CCAA**. País Vasco gasta en sanidad pública un 50% mas que Andalucía. Galicia ocupa una posición intermedia (9/17) con gasto per capita superior al conjunto del SNS [reto pendiente la nueva financiación autonómica]
5. La pregunta relevante: ¿Efectos de la crisis sobre la **salud**?